

# Videojet® 2120

Каплекструйный принтер для крупносимвольной печати

Каплекструйные принтеры

Лазерные принтеры

Термотрансферные принтеры

Аппликаторы этикеток

Сбор и передача данных

Расходные материалы

Запасные части и сервис



Каплекструйный принтер Videojet 2120 является высокоэффективным решением для печати средних и крупных символов в одну или две строки на различных материалах.

## Универсальность конструкции

- Подключение двух семиклапанных головок к одному контроллеру для многострочной печати или двусторонней маркировки
- Печатающие головки 700-й серии применяются для маркировки пористых поверхностей: коробов и поддонов из гофрокартона, бумажных пакетов и мешков, изделий из дерева, гипсовых панелей, бумажных рулонов и т.д.
- Печатающие головки 800-й серии применяются для маркировки непористых поверхностей: пластиковых пакетов и мешков, контейнеров и термоусадочных пленок, ламинированных гофрокоробов, фольги, металла, труб и других материалов.

## Простота эксплуатации снижает вероятность ошибок печати

- Функция управления шаблонами заданий позволяет оператору выбрать сообщение из заранее определенного списка, что существенно уменьшает вероятность печати неверной маркировки
- Копирование и перенос заданий на печать с принтера на принтер при помощи USB-накопителя

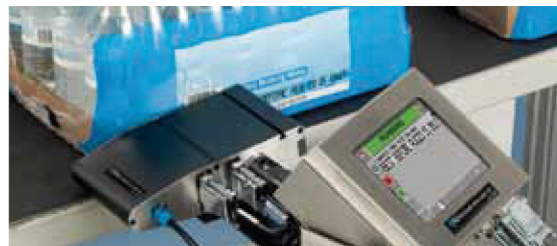
## Встроенный конфигуратор позволяет снизить время установки и запуска принтера

- Простая интеграция принтера благодаря системе автоматической настройки
- Копирование и перенос всех настроек с принтера на принтер при помощи USB-накопителя

## Система управления сообщениями

- Создание сообщений на удаленном компьютере с помощью программного обеспечения CLARISOFT®
- Функция удаленного доступа для загрузки сообщений из базы данных или ERP-системы

**VIDEOJET®**  
Uptime Peace of Mind®



## Комплектность системы

- Контроллер с интерфейсом управления
- Внешний блок питания и кронштейн
- Печатающие головки
- Кабели печатающих головок
- Чернильная система с датчиком уровня, 1 литр
- Кабельная перемычка датчика уровня
- Комплект для крепления
- Датчик продукта

## Программное обеспечение

- Печать текущего времени и даты
- Счетчики: возрастающий и убывающий цифровой или буквенный
- Загрузка с использованием удаленного доступа через протоколы RS232 или TCP/IP
- Задержка начала печати
- Ориентация печати: инверсная, реверсная или обе

## Форматы печати

- Заглавные и прописные символы
- Многострочные символы
- Символы с дополнительным утолщением
- Изменение высоты печати
- Длинные и короткие символы
- Ориентация печати: инверсная, реверсная или обе

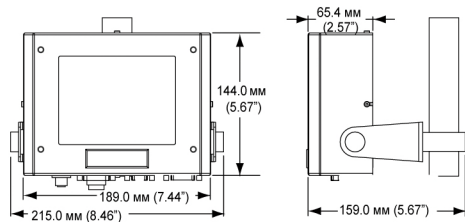
## Высота и скорость печати

Примечание: Минимальная скорость печати для печатающих головок 700-й и 800-й серий 8 м/мин. Установленный размер капли влияет на максимальную скорость печати.

Печатающие головки 700-й серии (для пористых поверхностей)

Печат. головки	Кол. точек	Высота печати	Макс. скорость линии
707	7	13 мм	72 м/мин.
707	7	20 мм	113 м/мин.
716	16	30 мм	72 м/мин.
716	16	50 мм	113 м/мин.

## Размеры блока управления



Печатающие головки 800-й серии (для непористых поверхностей)

Печат. головки	Кол. точек	Высота печати		Макс. скорость линии	
		55°	80°	55°	80°
807	7	37 мм	11 мм	126 м/мин.	87 м/мин.
816*	16	92 мм	28 мм	126 м/мин.	87 м/мин.

\*Для матрицы шрифта 5x5 максимальная скорость для указанной высоты печати 67 м/мин.

## Чернила и Системы подачи чернил

- Цвета: черный, красный, синий
- Емкости: Стандартная 1 литр: система ADS Plus 19 литров (опция)
- Количество символов на литр:
  - Печатающая головка 707 (7-и точечный шрифт) – 300.000 символов/литр
  - Печатающая головка 716 (16-ти точечный шрифт) – 56.000 символов/литр
  - Печатающая головка 807 (7-и точечный шрифт) – 400.000 символов/литр
  - Печатающая головка 816 (16-ти точечный шрифт) – 60.000 символов/литр
- Поверхность маркировки: пористая и непористая

## Параметры электропитания

- Напряжение сети: 100 - 240 В. Частота: 47 - 63 Гц
- Входной (потребляемый) ток: 1.07 А Max
- Уровень электробезопасности: Класс I

## Условия эксплуатации

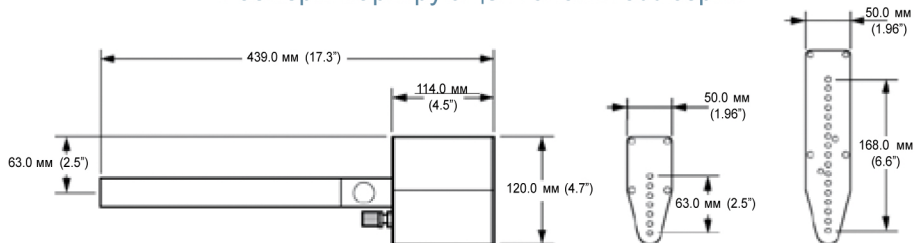
- Рабочая температура: 0°C до 50°C
- Изменения окружающей температуры: 10°C в час (максимум)
- Относительная влажность: 10-90% без конденсата

## Вес

- Блок управления CLARITY® 1.15 кг
- Печатающая головка 700 серии (7 клапанная) 0,5 кг
- Печатающая головка 700 серии (16 клапанная) 0,9 кг
- Печатающая головка 800 серии (7 клапанная) 0,4 кг
- Печатающая головка 800 серии (16 клапанная) 0,85 кг



## Размеры маркирующей головки 800 серии



## Размеры маркирующей головки 700 серии

